

Corografie

Viustino- A monte e a valle del ponte rimozione ceppaie pioppi (movimentazione e taglio piante) .. dalla chiesa di Viustino verso valle movimentazione e riprofilatura

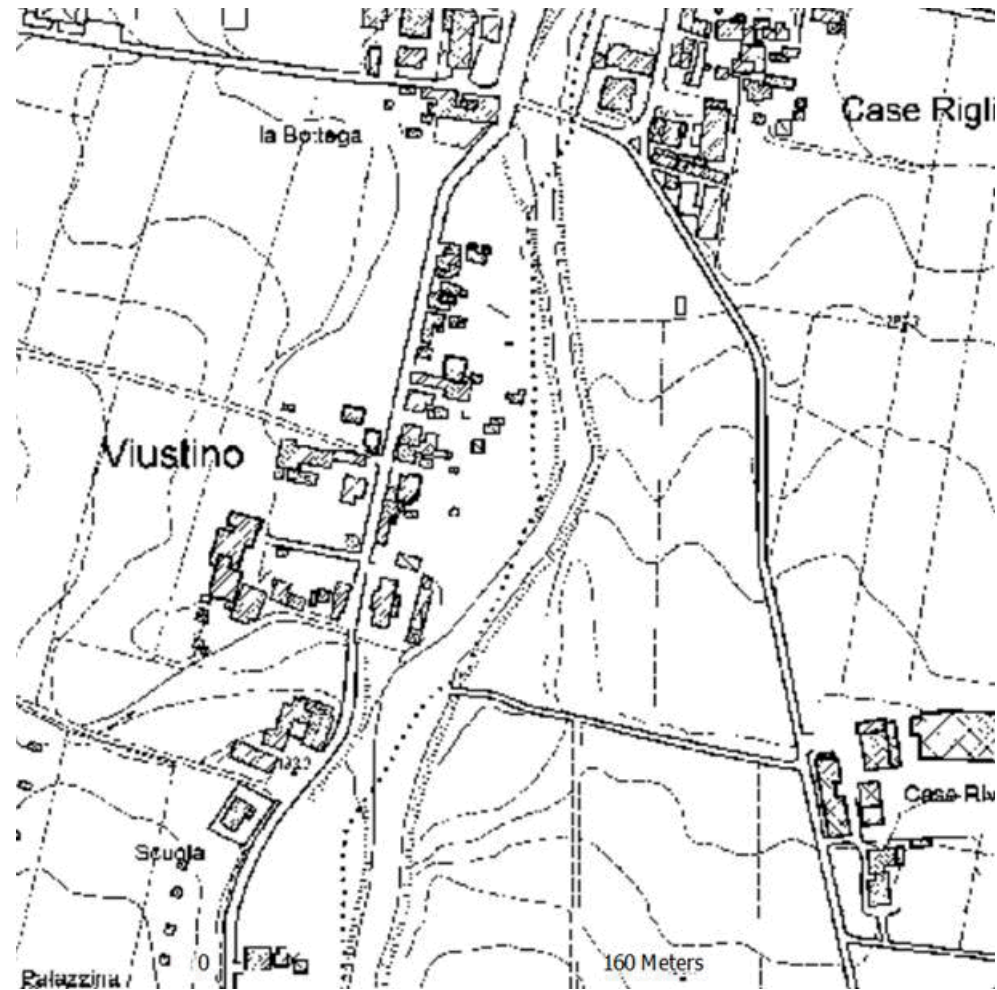
Castello di Viustino estrazione materiale ca. 2.500 mc

Pallastrella estrazione e movimentazione ca. 2.500 mc

Ronco a valle del ponte difesa con burghe e escavazione ca. 5.000 mc

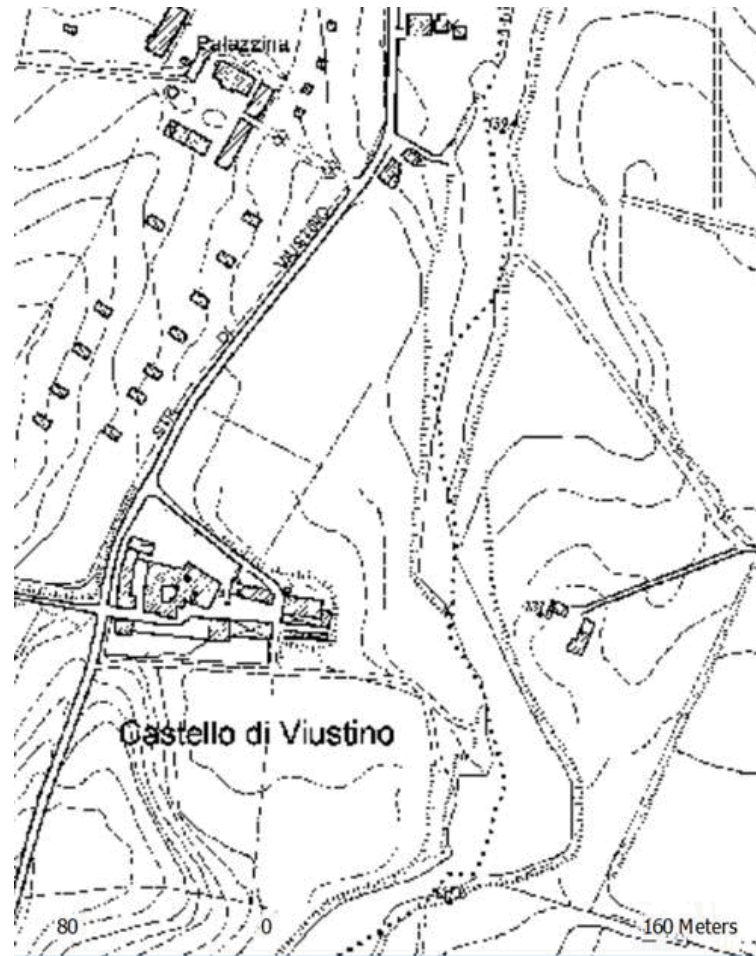
Corografia

- Movimentazione e taglio



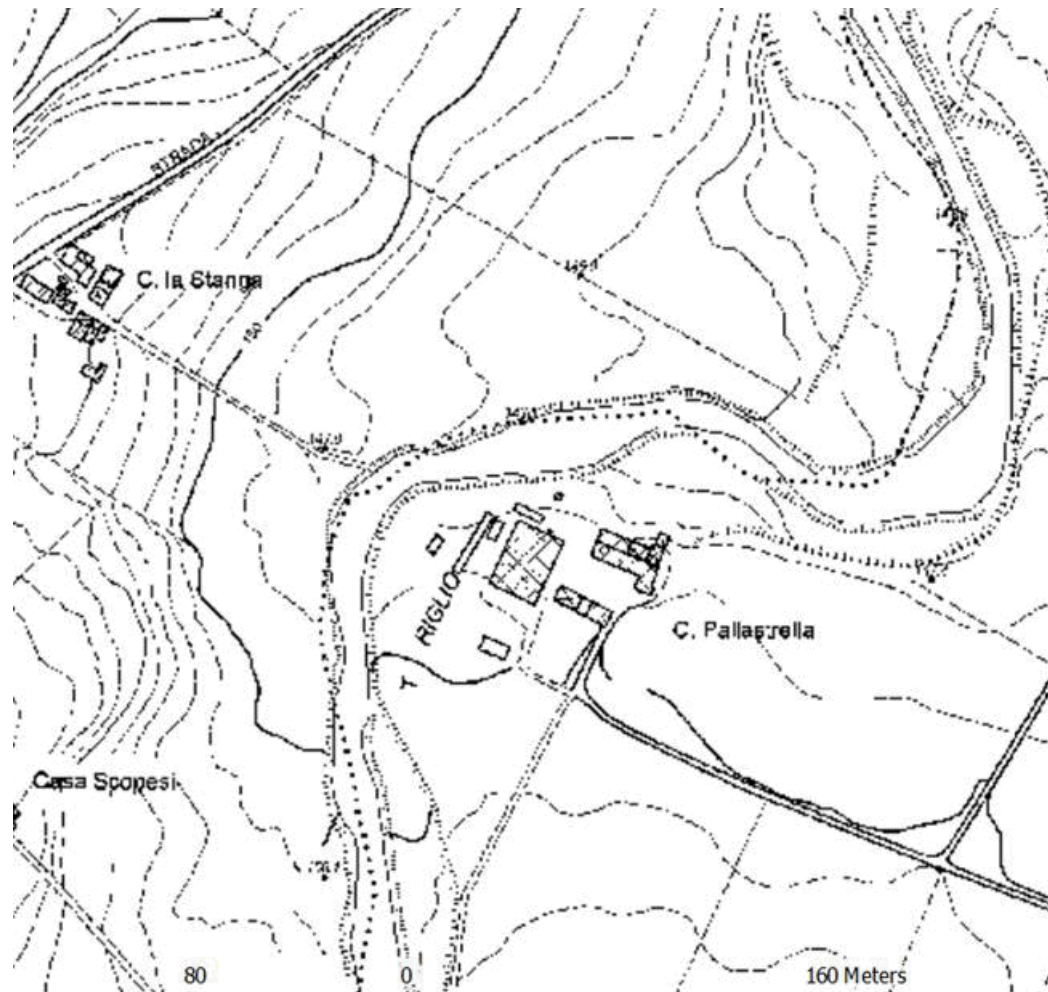
Corografia

Area di escavazione



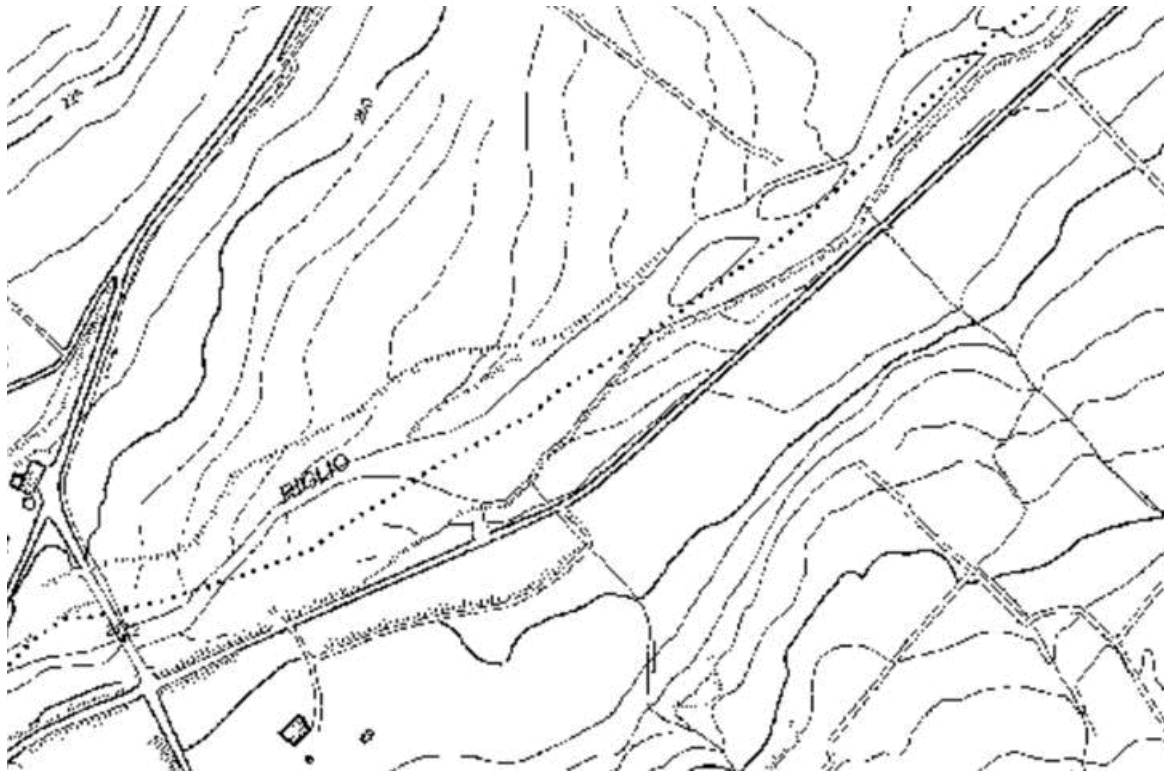
Corografia

- Area di escavazione



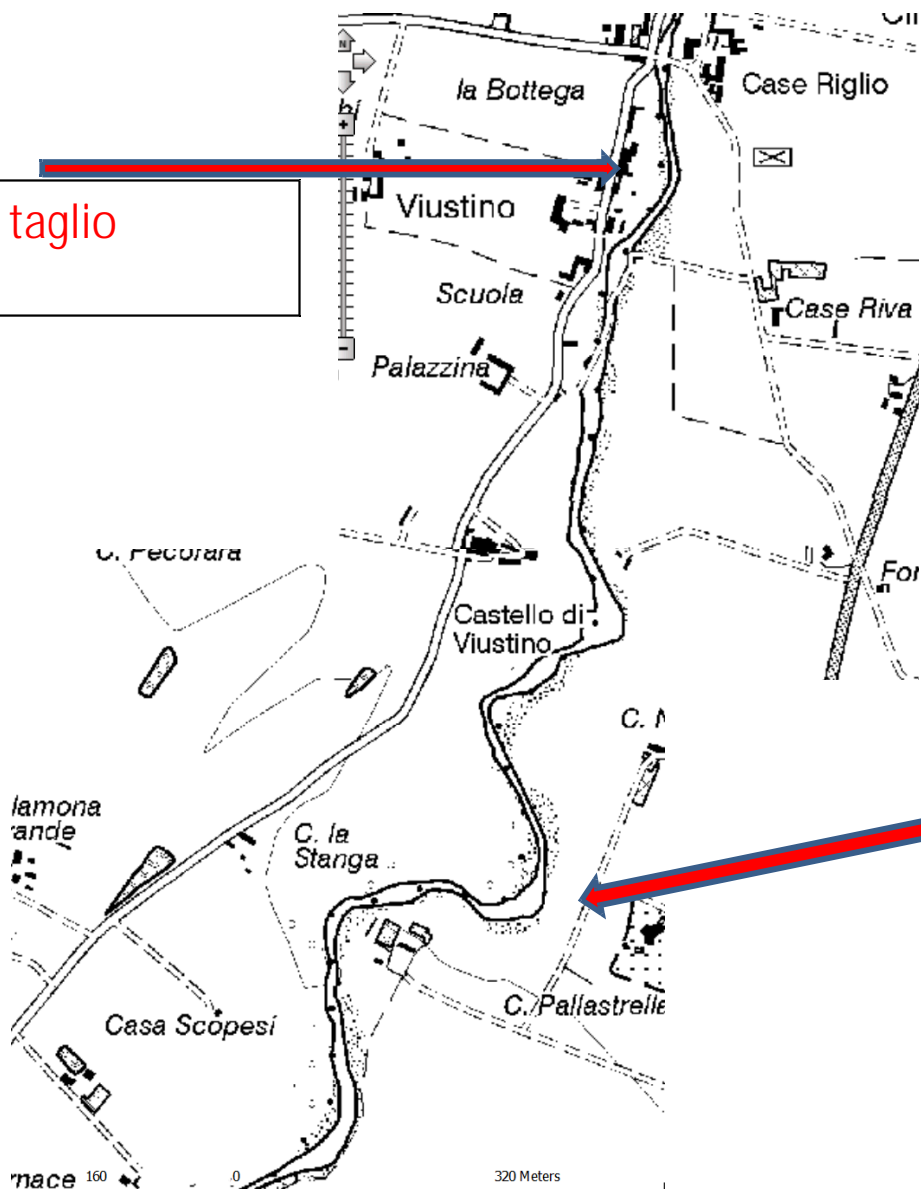
Corografia

- Area di escavazione



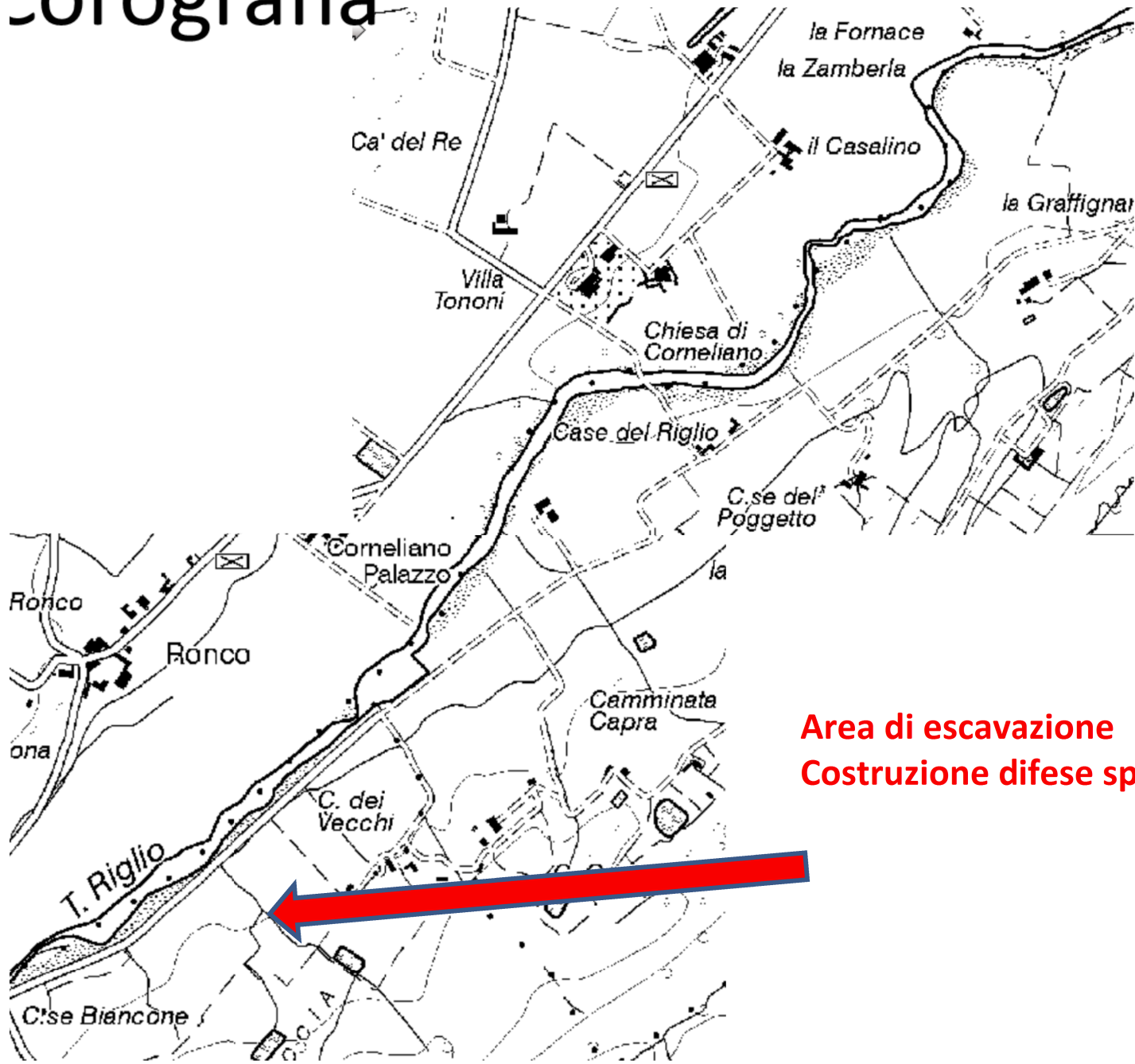
Corografia

Movimentazione taglio
vegetazione



Area di escavazione

Corografia



**Area di escavazione
Costruzione difese spondali**