

Il Responsabile
dr. Francesco Capuano

DGR 1346/2016 – PROGRAMMA REGIONALE DEGLI INTERVENTI DI PREVENZIONE E SICUREZZA DEL TERRITORIO PER L'ANNO 2016 – INTERVENTI DI SISTEMAZIONE IDRAULICA
 Interventi di sistemazione idraulica mediante escavazione e movimentazione di materiali litoidi – Allegato A) GPG/2016/1445
 Ente Attuatore: Agenzia Regionale di Protezione Civile.
 Cod. Intervento: 2K1A010 – Lavori di sistemazione morfologica dell'alveo del torrente Parma mediante movimentazione e asportazione materiale litoide in Loc. Berzola di Langhirano(PR)– LAVORI A COMPENSAZIONE CON CESSIONE DI M3. 9'000,00 DI GHIAIE DALL'ALVEO

IMPORTO PROGETTO € 74.528,51 =

Coordinate WGS84: X. 10,218609° – Y.44,560190°
 C.U.P.: E94H16000770002

Allegato 3

Tav. 2 Inquadramento territoriale (scala 1:5.000) e Particolari esecutivi sezioni di scavo

Progetto:

- preliminare
- definitivo
- esecutivo

Gruppo di progettazione:

p.a. Luigi Zanichelli
 dott.. Fabio Mari

Visto di Validazione
 (Art. 26 Comma 8 D.Lgs. 50/2016)
IL RESPONSABILE UNICO DEL PROCEDIMENTO
 (Dott. Ing Francesco Capuano)

e-mail: PEC stpc.affluentipo@postacert.regione.emilia-romagna.it

e-mail: stpc.affluentipo@regione.emilia-romagna.it

SEDI OPERATIVE:

41100 MODENA - Via Fonteraso, 15
 Tel. 059 248713 - Fax 059 248750

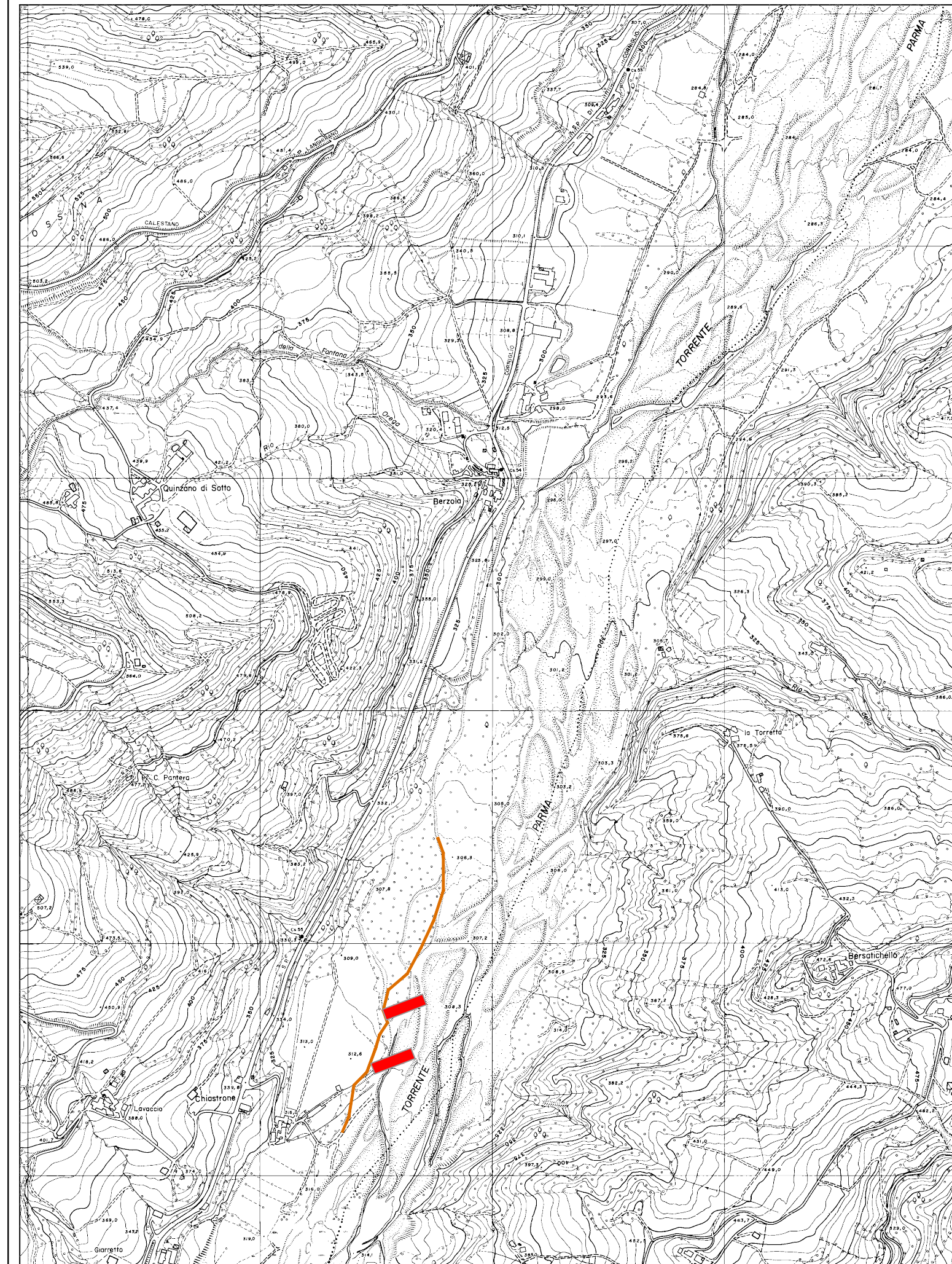
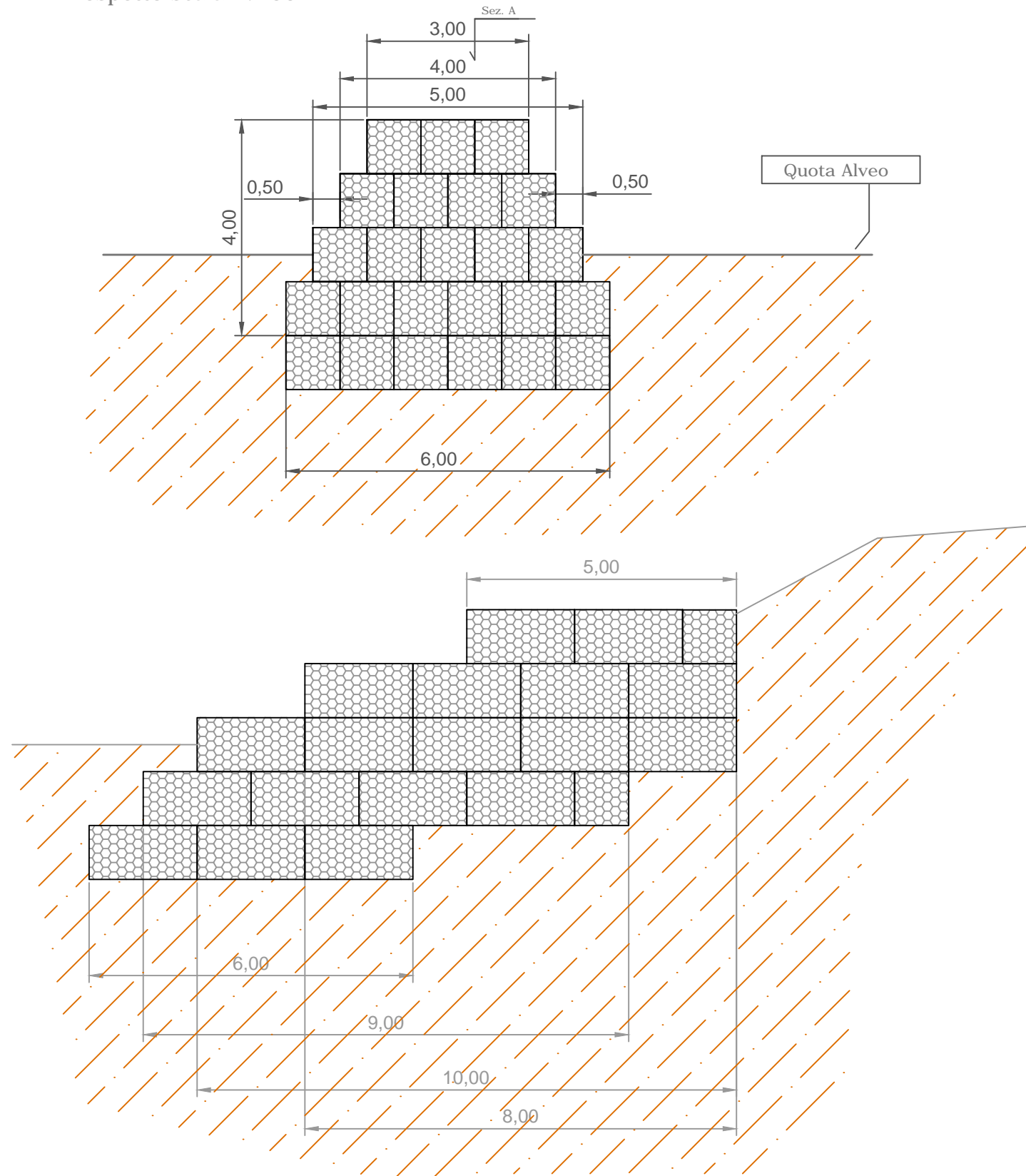
42100 REGGIO EMILIA - Via Emilia Santo Stefano, 25
 Tel. 0522 407711 - Fax 0522 407750

43100 PARMA - Via Garibaldi, 75
 Tel. 0521 788713 - Fax 0521 772654

29100 PIACENZA - Via Santa Franca, 38
 Tel. 0523 308711 - Fax 0523 308716

SCHEMA TIPO COSTRUZIONE REPELLENTI DI N. 2 REPELLENTI IN GABBIONI TOT. MC 187,00 x2

Prospetto scala 1:100



■ N°2 pennelli da realizzare
— erosione di sponda dx T. Parma

Ctr. Scala 1:5.000
 Foglio ctr 217032 Foglio ctr 217031
 Foglio ctr 217044 Foglio ctr 217043