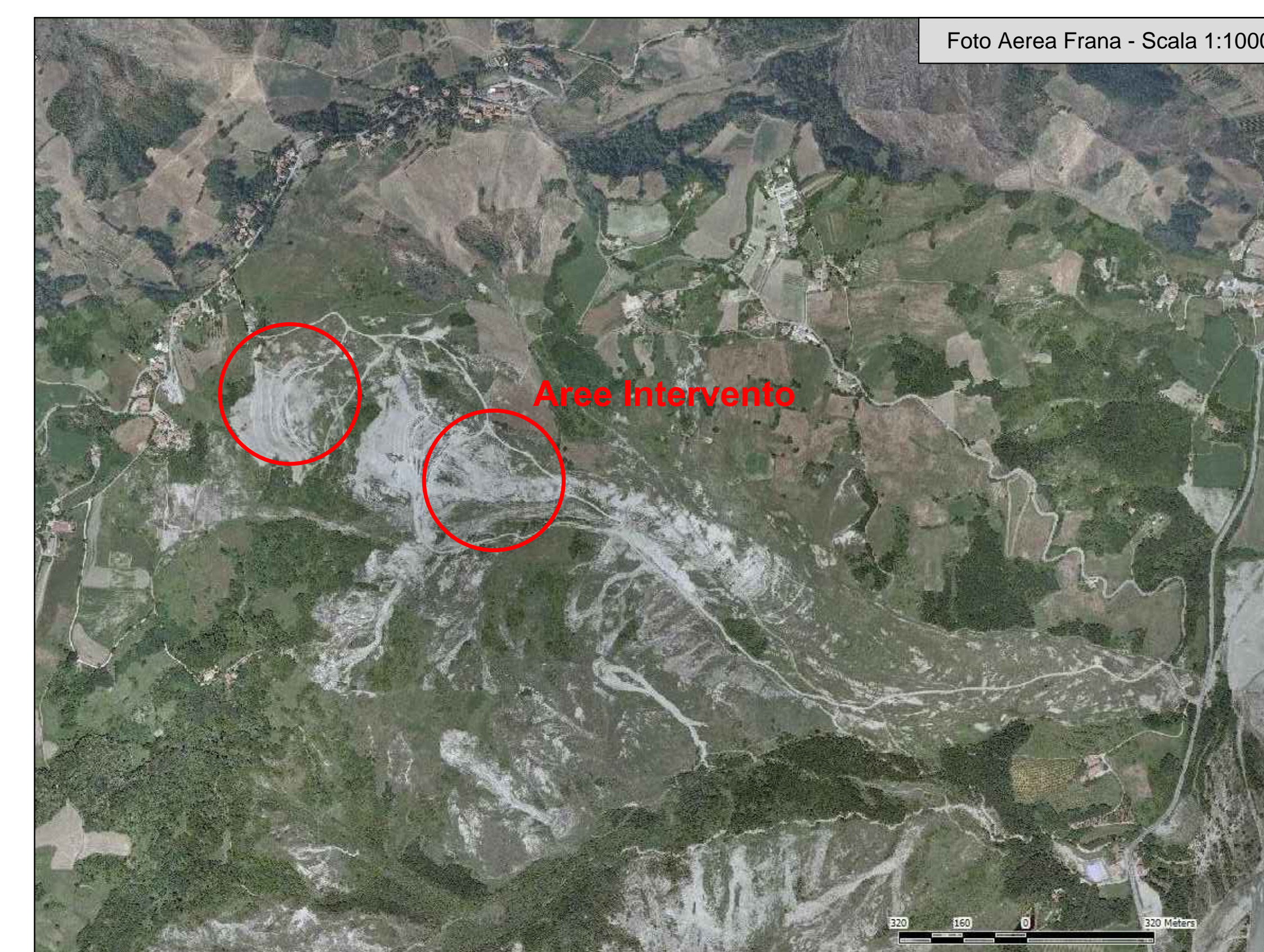
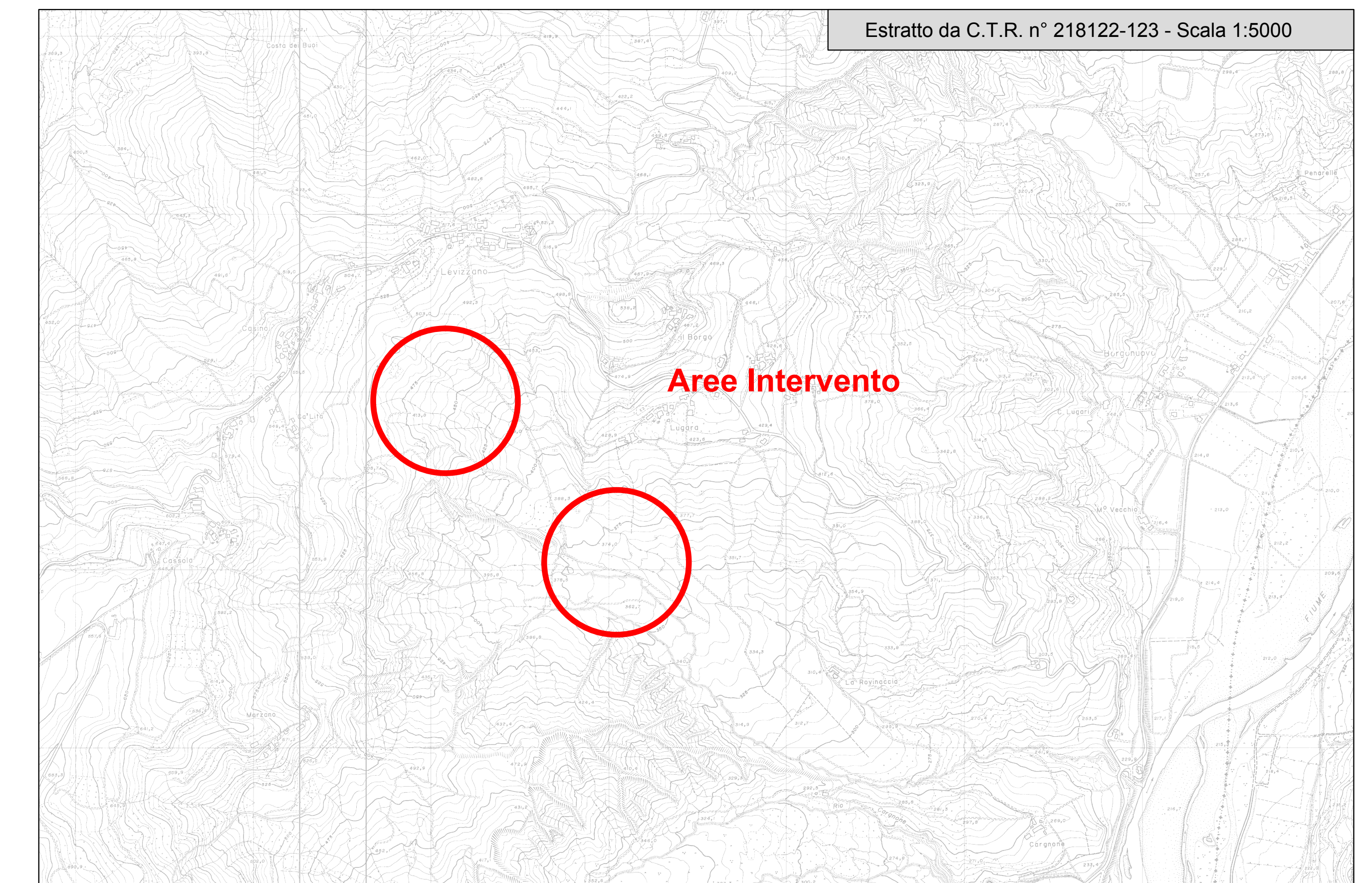


- OPERE PREESISTENTI**
- Paratia trasantata
 - Pozzi drenanti ispezionabili
 - Pozzi strutturali ispezionabili
 - Condotta di fondo
 - Dreni sub-orizzontali
 - Pozzi drenanti di travaso

- OPERE DI PROGETTO**
- Paratia trasantata
 - Pozzi drenanti ispezionabili
 - Pozzi drenanti attrezzati con impianto sollevamento
 - Condotta di fondo
 - Dreni sub-orizzontali
 - Sistemazione morfologica



Regione Emilia-Romagna
 Servizio AREA AFLUENTI PO
 (Piacenza, Parma, Reggio Emilia, Modena)

AGENZIA REGIONALE
 PER LA SICUREZZA TERRITORIALE E
 LA PROTEZIONE CIVILE

Ordinanza del Capo Dipartimento di Protezione Civile n. 351 del 3 giugno 2016.
 Piano dei primi interventi urgenti di Protezione Civile in conseguenza delle eccezionali
 aversità atmosferiche che hanno colpito il territorio regionale, approvato con Decreto
 del Presidente della Giunta Regionale n° 175 del 1 agosto 2016.

Cod. Int. 12568 - Comune di Baiso (RE), località Ca Lita - Interventi urgenti per il
 ripristino delle opere di consolidamento della frana di Ca Lita.
 Importo Complessivo: € 300.000,00
 CIG: _____ CUP: _____

PROGETTO ESECUTIVO	
Allegato n. 3/a	Corografie - Planimetrie

Gruppo di progettazione:
 Dott. Ing. Nicola DE SIMONE
 (Responsabile del progetto)
 Geom. Roberto ZOBBI
 Dott. Geol. Giovanni BERTOLINI
 Dott. For. Simonetta NOTARI
 Dott. Ing. Tiberio Rimondi
 (Coordinatore sicurezza per la progettazione)

Visto di validazione:
 (art. 26 co. D.Lgs n. 50/2016)
 Il Responsabile del Procedimento
 Dott. Ing. Francesco CAPUANO

SEDI OPERATIVE
 Via Fontenaso, 15 41121 MODENA Tel. 059 248713 Fax 059 248750
 Via Emilia Santo Stefano, 25 42121 REGGIO EMILIA Tel. 0522 407711 Fax 0522 407750
 Strada Garibaldi, 75 43121 PARMA Tel. 0521 768713 Fax 0521 772654
 Via Santa Franca, 38 29121 PIACENZA Tel. 0523 308711 Fax 0523 308716

Per tutte le sedi
 PEC: stpc_afluentipoi@postacert.regione.emilia-romagna.it E-mail: stpc_afluentipoi@regione.emilia-romagna.it
www.regione.emilia-romagna.it