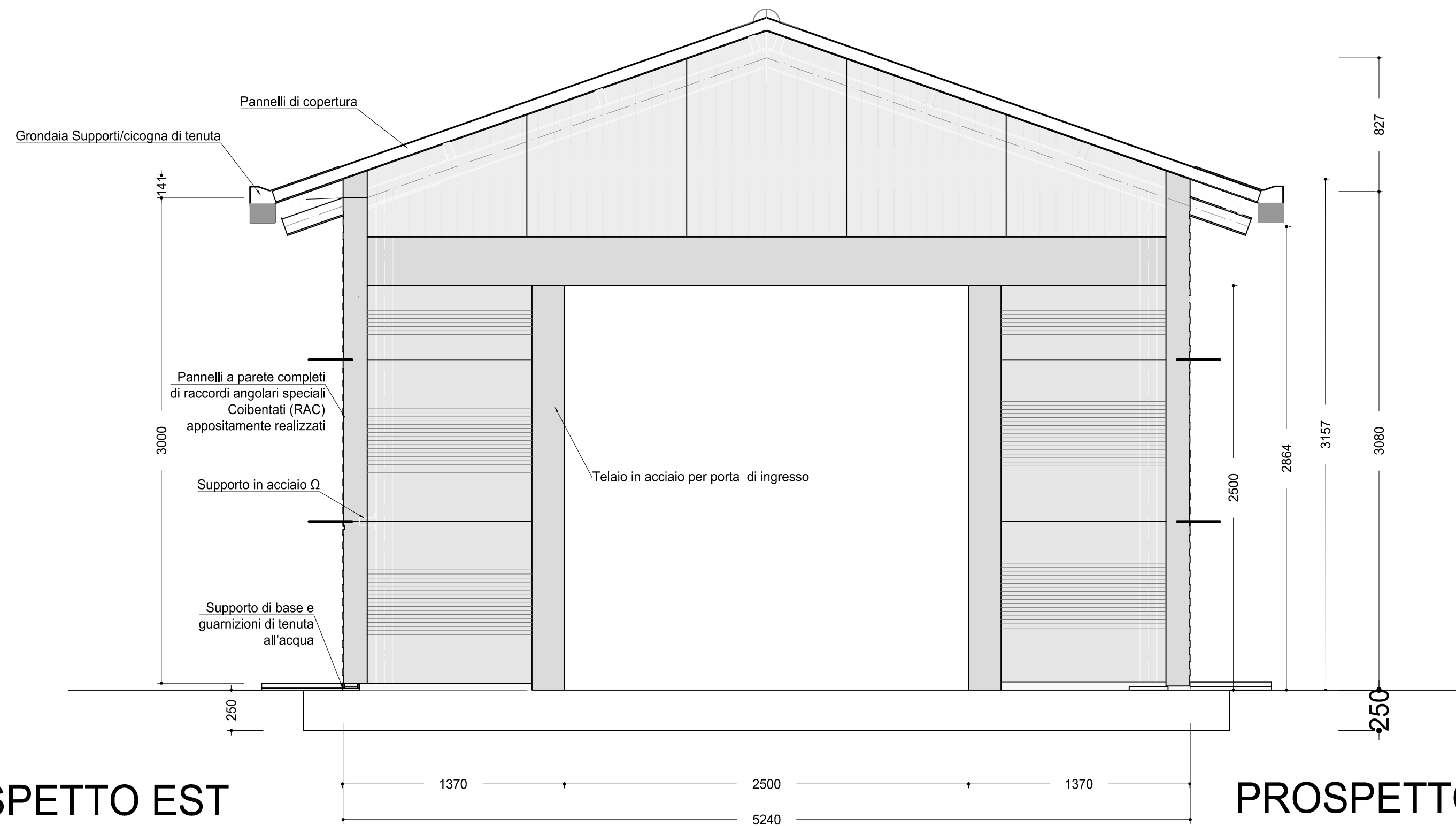
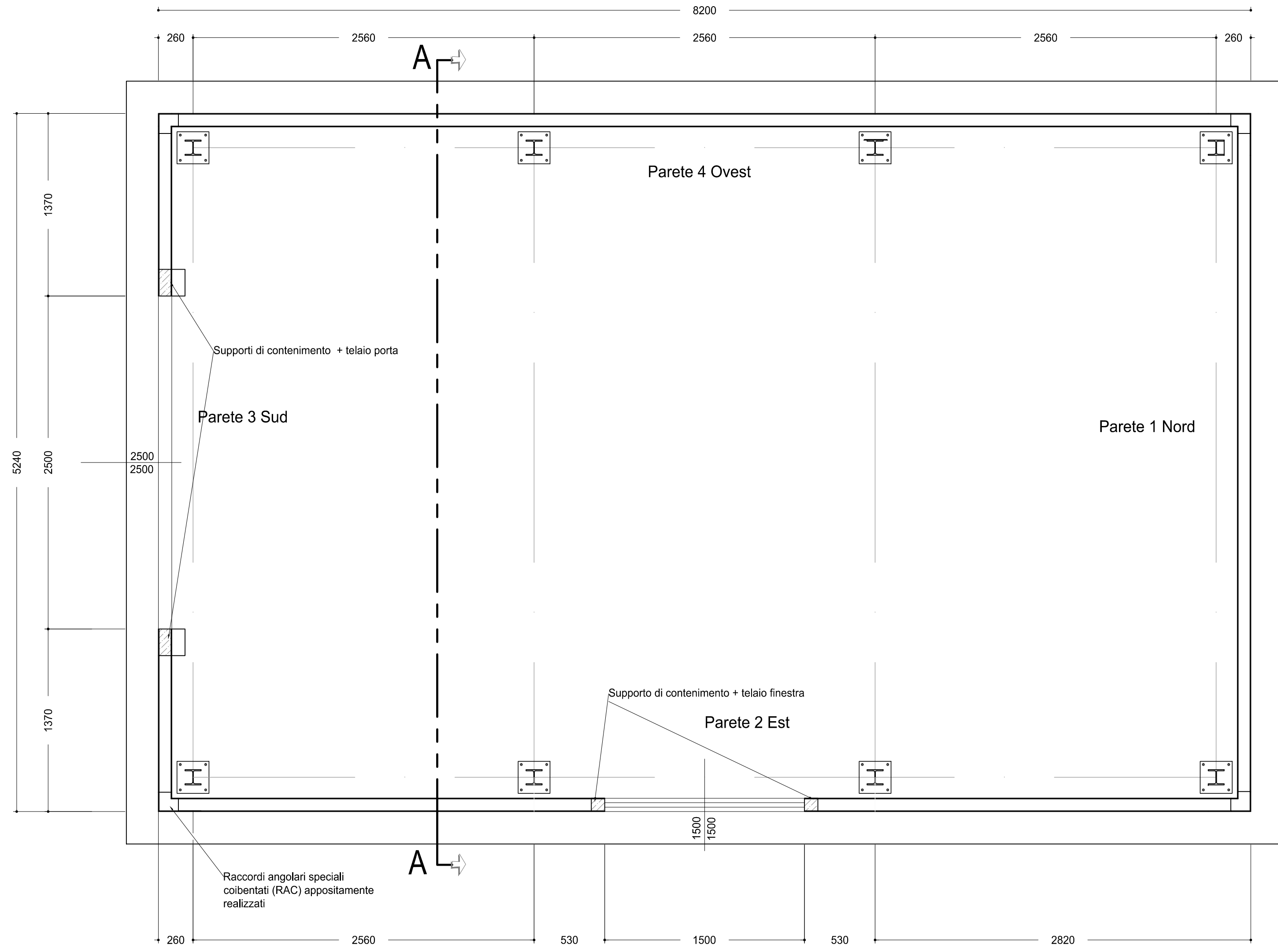


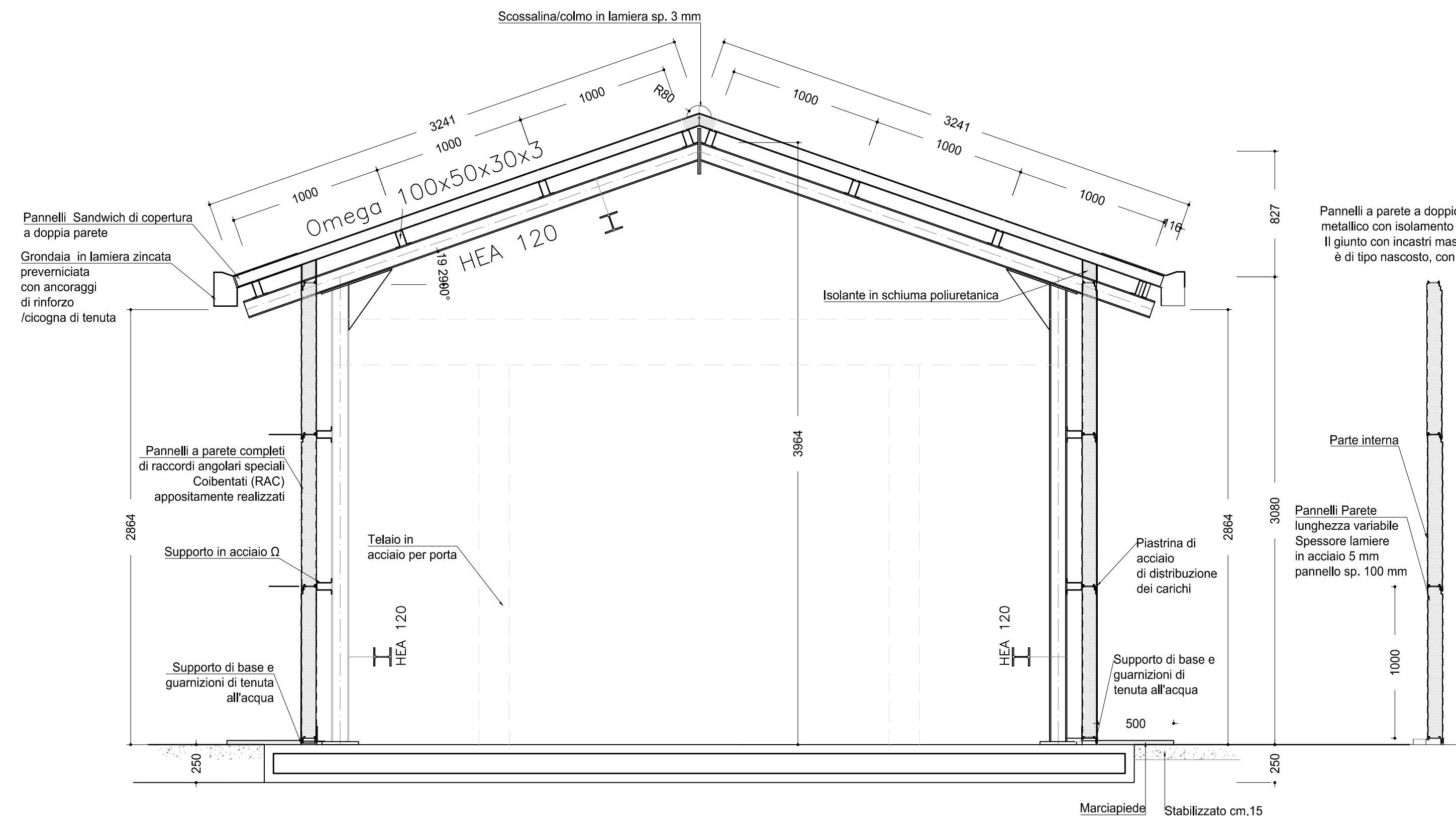
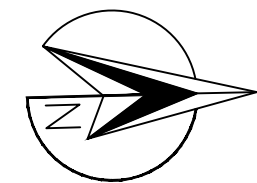
PROSPETTO EST
(scala 1:25)



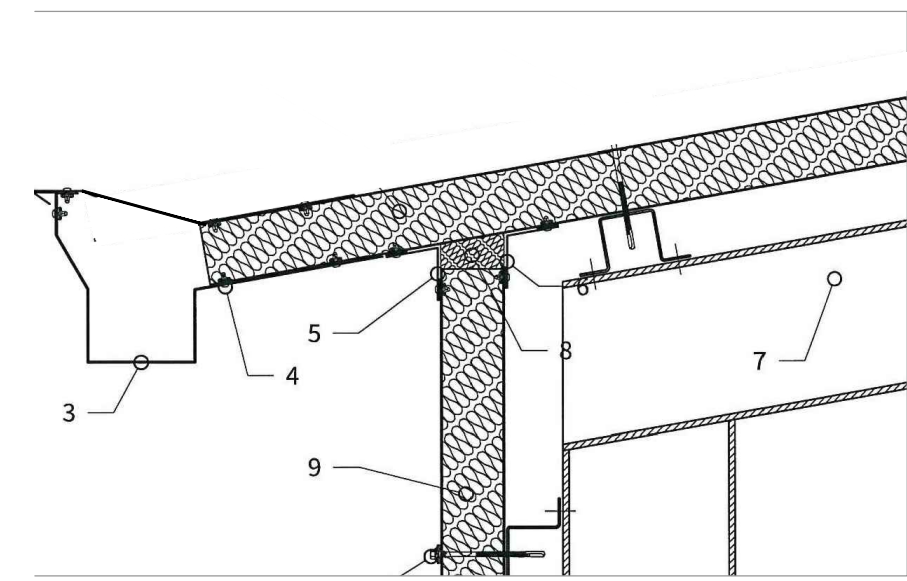
PROSPETTO SUD
(scala 1:25)



PIANTA
(scala 1:25)



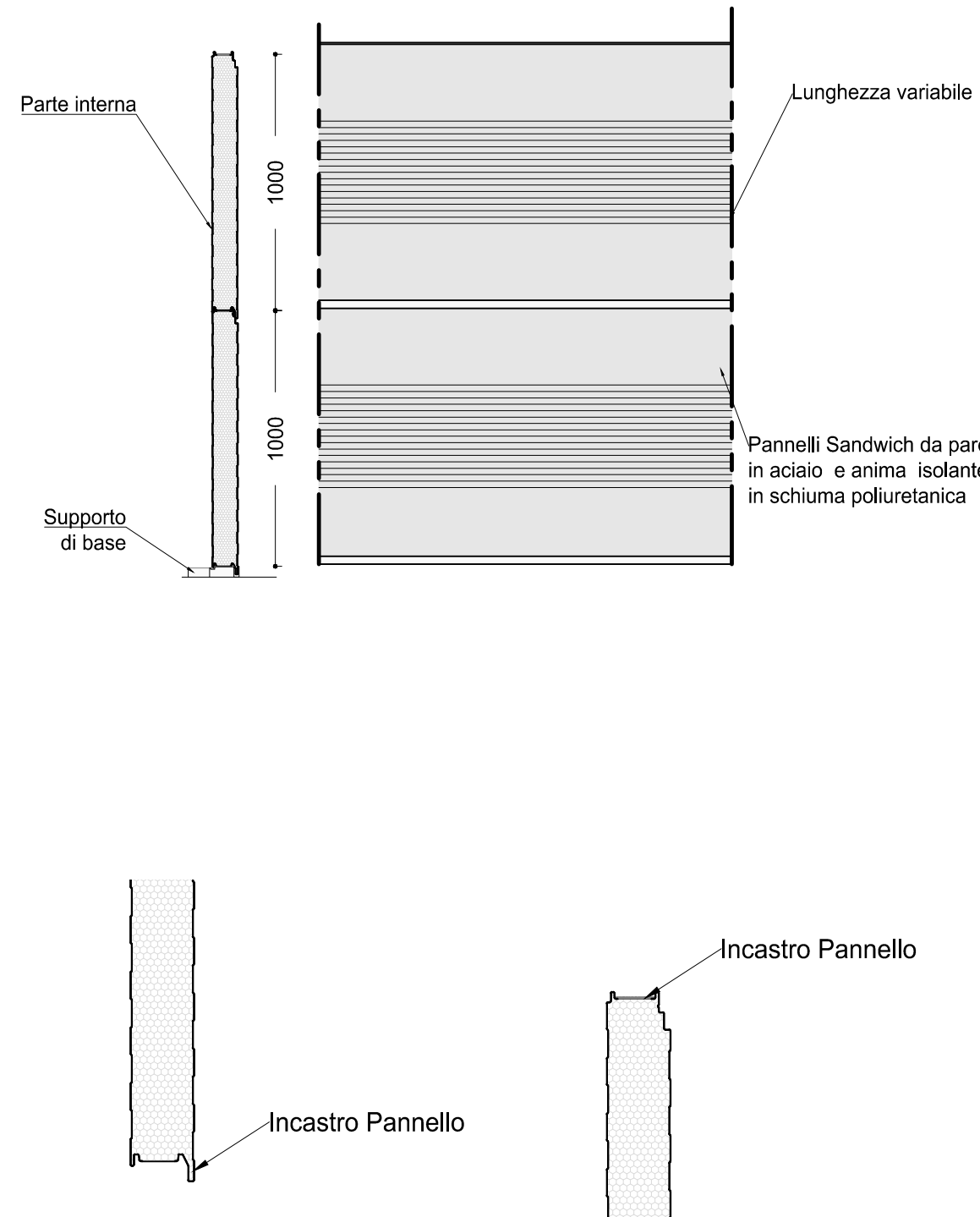
SEZIONE A:A
(scala 1:25)



Particolare Gronda



Piastrina di distribuzione degli sforzi



Pannelli di Copertura Pareti

Parete 1 - Nord	mq.	18,95	
Parete 2 - Est	mq.	25,90	- Apertura finestra mq. 2,25
Parete 3 - Sud	mq.	18,95	- Apertura Porta mq.6,25
Parete 3 - Ovest	mq.	25,90	

Pannelli di Copertura Tetto

Copertura tetto mq. 58,25

Supporti per Porte e Finestre

- Porta	Kg.	54
- Finestra	Kg.	28

Supporti alla base

Perimetro m.26,88 = kg. 188

Grondaia

Lunghezza m.18 = kg.52



Agenzia Regionale per la Sicurezza Territoriale e la Protezione Civile
Servizio Area Reno e Po di Volano
Sede di Ferrara

ACCORDO DI PROGRAMMA PER INTERVENTI URGENTI E PRIORITARI
PER LA MITIGAZIONE DEL RISCHIO IDROGEOLOGICO
(art. 2, comma 240, della Legge 23 dicembre 2009, n. 191)

Provincia di Ferrara
Cod. 2ER1091 - Interventi urgenti di adeguamento e sistemazione del complesso di Valpigliaro per la regolazione dei deflussi del sistema idraulico del Po di Volano in comune di Ferrara (FE).
CUP: E64H17000100001

PROGETTO DEFINITIVO Importo € 1.000.000,00

Codice RENDIS: 08IR244/G1

- NUOVO GARAGE
- PANNELLI SANDWICH RIVESTIMENTO PARETI E COPERTURA

TAV. N.
3.7.2

- Pianta
- Sezioni / Prospetti / Particolari

SCALA
Varie



Ferrara,

Il Responsabile del Procedimento:
Dott. Claudio Miccoli

Progettisti:

Ing. Alessandro Buzoni

Collaboratori:

Ing. Riccardo Battaglia

Geom. Giovanni Babbi

Geom. Giorgio Bettini